

Aplicação

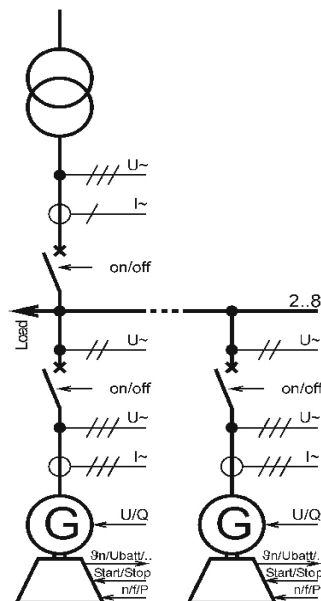
O GCP -22 foi desenhado para o controle total de pequenos e médios geradores em aplicações singelas e paralelos:

Este equipamento foi projetado para controlar dois disjuntores/contatores podendo operar nos seguintes controles automáticos:

- Emergência com transferência aberta;
- Transferência fechada com rampa suave;
- Paralelismo momentâneo ou contínuo com a rede concessionária;
- Carga e descarga em rampa suave.

Especificação do Produto

- Controle e proteção do motor, gerador e rede em um único produto
- Funcionamento em Emergência (falha de rede)
- Leitura True RMS
- Sincronização para até dois disjuntores.
- Gerenciamento de carga com operações em Base e Carga, Peak Shaving e Importação e Exportação.
- Sequenciamento automático de partida / parada
- Divisão de cargas reativas
- Contadores de kWh, partidas, horas de operação e manutenção
- Entradas discretas e analógicas de alarme configuráveis
- Saídas Analógicas e a relé configuráveis
- Configuração pelo painel ou via PC
- Comunicação em rede CAN



GCP-22



Painel de Controle

Descrição

▶ Características

Leitura Tensão True RMS (ger/barra/rede)
Leitura Corrente True RMS (ger/rede)
Lógica Partida/Parada Motores Gás ou Diesel
Controle de pré-aquecimento ou purge
Monitoração da tensão da bateria
Monitoração de sobre-velocidade
Contadores de kWh/operação/partidas/manutenção
Set points de controle e alarmes configuráveis
Retardos programáveis para cada proteção
Entrada de pickup magnético/indutivo
14 entradas discretas de alarmes configuráveis
4 saídas a relés programáveis
Display de cristal líquido de duas linhas
Botões para controle direto
Proteção por senhas em vários níveis

▶ Entradas / Saídas Analógicas

Saída Regulador de Velocidade.....+/- 3Vcc
Saída Regulador de Tensão.....+/- 5Vcc
2 Saídas configuráveis.....(0/4..20 mA)
Entrada de set point remoto.....(0/4..20 mA)
Entrada Temperatura.....VDO 0..380Ω
Entrada Pressão.....VDO 0..180Ω
Entrada Escalonável.....(0/4..20 mA)

▶ Proteção

Rede
Sobre-/sub-tensão.....(59/27)
Sobre-/sub-frequência.....(810/U)
Ângulo de fase.....(78)
Gerador
Sobre-/sub-tensão.....(59/27)
Sobre-/sub-frequência.....(810/U)
Sobrecarga/Potência Reserva.....(32/32R)
Desbalanceamento.....(46)
Sobre-corrente instantâneo.....(50)

▶ Controles

Potência ativa
Potência reativa
Operação em paralelo com a rede
Controle de Importação/Exportação
Monitoração de Potência reduzida (32F)
Partida/Parada dependente de carga
Divisão de carga ativa
Divisão de carga reativa
Operação automática falha de rede
Transição aberta (sem sincronismo)
Transição fechada (com sincronismo)
Carga/Descarga em rampa suave

ANSI

Especificações

Precisão.....Classe 1
Alimentação.....12/24 Vcc (9.5..32 Vcc)
Consumo.....máx. 15 W
Temperatura Ambiente.....-20..70 °C
Umidade Ambiente.....95% , não condensado

Tensão Nominal.....230/400 Vca
Limites de ajuste.....200..440 Vca
Medição de frequência.....50/60 Hz (40..70 Hz)
Limite medição linear.....1.3xUn
Resistência da entrada.....0.7MΩ
Consumo máximo por fase.....< 0.15 W

Corrente..... /5 A
Corrente contínua máxima.....Iger = 3.0xIn
Irede = 1.5xIn
Consumo.....< 0.15 VA
Corrente nominal de curto tempo (1 s).....10xIn

Entradas discretas.....metalicamente isolada
Range de entrada.....12/24 Vdc (4..40 Vdc)
Resistência da entrada.....aprox. 6.7 kΩ

Saídas a relémetalicamente isolada
Material do contato.....AgCdO
Carga comutada.....24Vcc@2 Acc, 250 Vca@2 Aca
Pilot duty (PD).....24 Vcc@ 1 Acc
Entradas analógicas.....escalonáveis
Tipo.....0/4..20 mA (x2), VDO (x2)
Resolução10 Bit
Saídas analógicas.....metalicamente isolada
Tipo.....0/4..20 mA (x2), escalonáveis
Resolução.....8 Bit
Carga máxima 0/4..20 mA.....500 Ω
Tensão isolamento.....3,000 Vcc
Alojamento.....Tipo APRANORM DIN 43 700
Dimensões.....144x96x118 mm
Corte Painel.....138x88 mm
Conexão.....conectores a parafuso, dependendo do plug do conector, 1,5 mm2 ou 2,5 mm2
Frontal.....superfície isolada
Grau de Proteção.....IP 21
Peso.....aprox. 1kg
Teste de Interferência (CE)testado de acordo com as diretrizes EN aplicáveis

FG Wilson

Rua Carlos Petit, 161 / Conj.101

04110-000 - Vila Mariana - São Paulo / SP

Tel: +55 (11) 5083-3344 Fax: +55 (11) 5083-2871

www.FGWilson.com